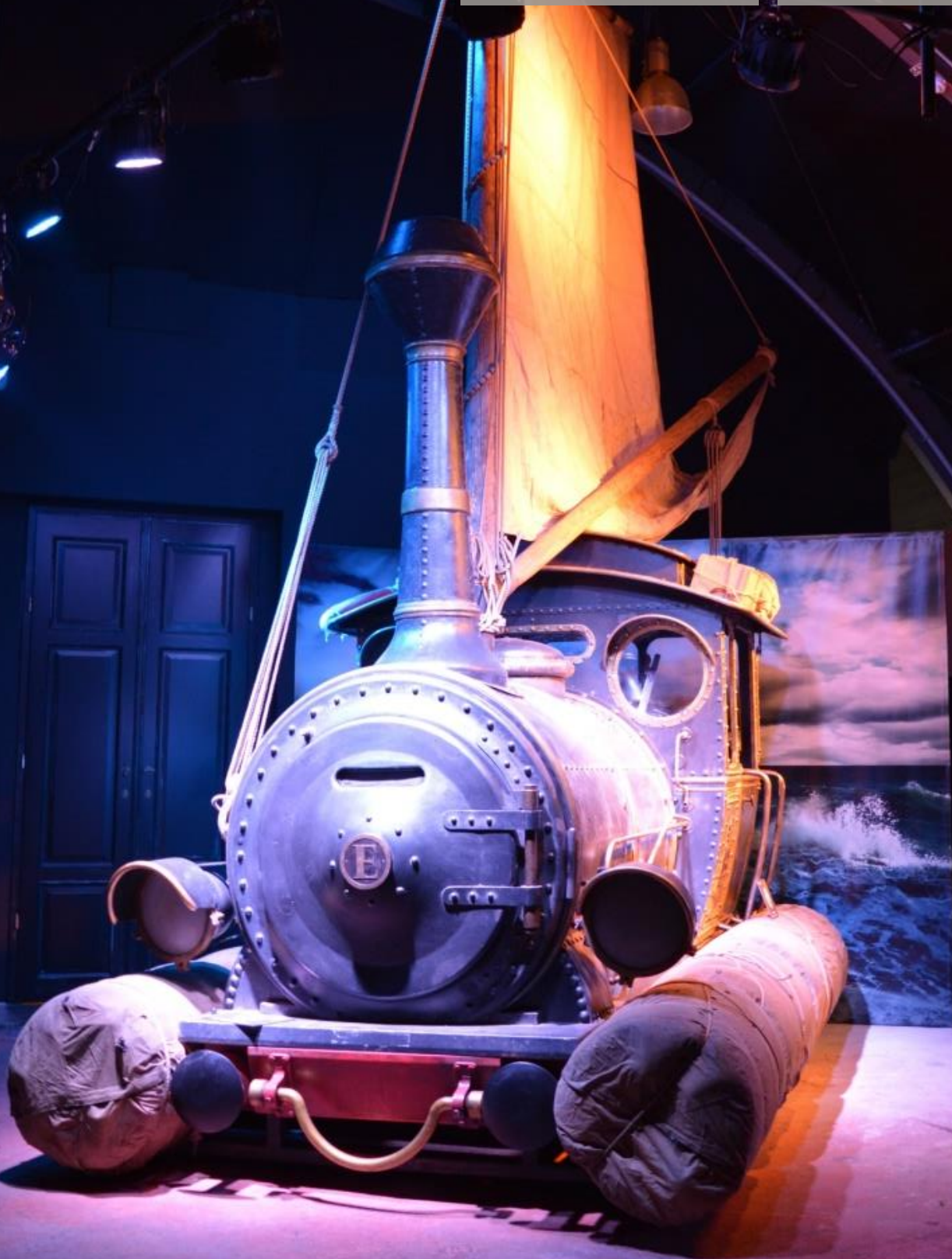


Set Facts:
Vulkanhöhle

BAVARIA
FILMSTADT
VIP & EVENT SERVICE



Die Vulkanhöhle - „Jim Knopf und Lukas der Lokomotivführer“

Diese 300 qm große Kulisse stammt aus dem Film „Jim Knopf und Lukas der Lokomotivführer“, der mit Hennig Baum und Annette Frier in den Hauptrollen unter anderem hier in der Filmstadt gedreht wurde.

Die Lokomotive Emma und der Vulkan sind wesentliche Exponate, die der Location ein märchenhaftes und einzigartiges Ambiente geben.

Die nutzbare Veranstaltungsfläche sind etwa 130qm, die durch zwei verschiebbare Felsen auch etwas verkleinert werden kann.

Facts

Größe: ca. 130 qm

Stromanschlüsse: 16A / 32A / 63A

Preis: auf Anfrage

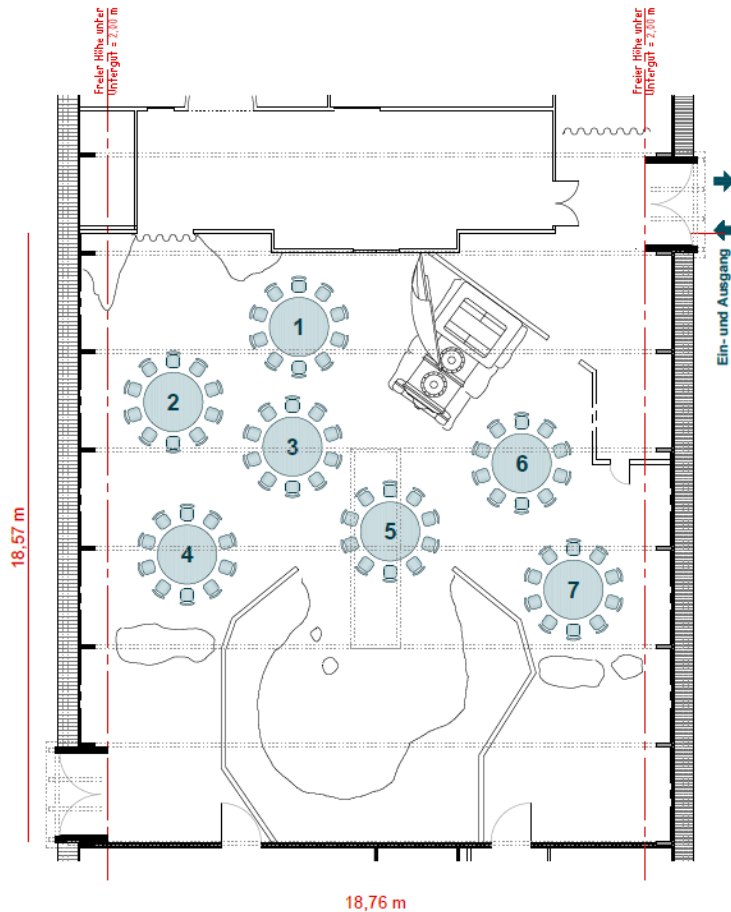
Impressionen





Möblierungs-Varianten

Variante für runde Tische | 70 Pax



Kontakt

Joe Arnold

Tel.: +49 (0)89 6499 2650

Mail: joe.arnold@bavaria-film.de

Gisela Psota

Tel.: +49 (0)89 6499 2885

Mail: gisela.psota@bavaria-film.de

Karin Dafner

Tel.: +49 (0)89 6499 2885

Mail: karin.dafner@bavaria-film.de

www.vip.filmstadt.de